

wagner system



RAPIDO H

bois – métal

avancements 160 - 300 mm

application horizontale

Groupe systèmes: standard classique

Wagner System type Rapido H application horizontale



Physique du bâtiment

Groupe systèmes: standard classique						
Sous-construction horizontale						
Classe énergétique [W/(m ² *K)]	minimal	bon	très bon	de premier ordre		
	> 0.25	0.25-0.20	0.20-0.15	< 0.15		
Isolation thermique	Epaisseur de couche d'isolation mm					
Minéral	Lambda 0.032	-	160 - 180	200 - 300	-	
Système	Matériau	EH/m²	Avancement console mm, ajustage + 25 mm			
Rapido H	Alu	1.7	-	160 -180	200 -300	-

Application

Profils porteurs		Fixation revêtement		Hauteurs de bâtiment	
vertical	horizontal	visible	invisible	jusqu'à 22 m	dès 22 m
	■	■		■	

Toutes les données sont indicatives

wagner system

Description du système

- La sous-construction de façade type **Rapido H** se prête à une application horizontale. Le système est le plus fréquemment combiné avec un lattis bois vertical et peut ainsi être utilisé jusqu'à la limite d'immeuble-tour. En engagement dans le domaine immeuble-tour, les profils porteurs de plaques sont exécutés en métal.
- Le système **Rapido H** est utilisé comme ligne de sécurité de retenue dans le système WDK.
- Les consoles **Rapido H** conviennent dans l'engagement de systèmes Connect.
- Le système **Rapido H** se prête aux isolations thermiques de 160 mm à 300 mm d'épaisseur.
- Les abouts horizontaux de profils sont réalisés par défaut avec des liaisons de profils, à l'origine des moments entre les consoles (distance entre consoles mm *.02).
- Les éléments de découplage thermique **TEK** minimisent les ponts thermiques ponctuels.

Disposition

Situation de départ pour données

Structure porteuse	Ancrage V_{Rd} Kn	Poids revêtement kg/m ²	Pression du vent Kn/m ²	Succion du vent Kn/m ²
Brique	1.7	20.0	0.7	0.9

Le coefficient d'arrachage d'ancrages d'entreprises tierces est à contrôler

Disposition standard pour avancements de consoles

Désignation	Avancement de console mm	Distance entre les consoles mm	Distance entre les profils mm
Rapido H	160 -300	1000	1000

La statique et les ancrages sont à contrôler avant utilisation

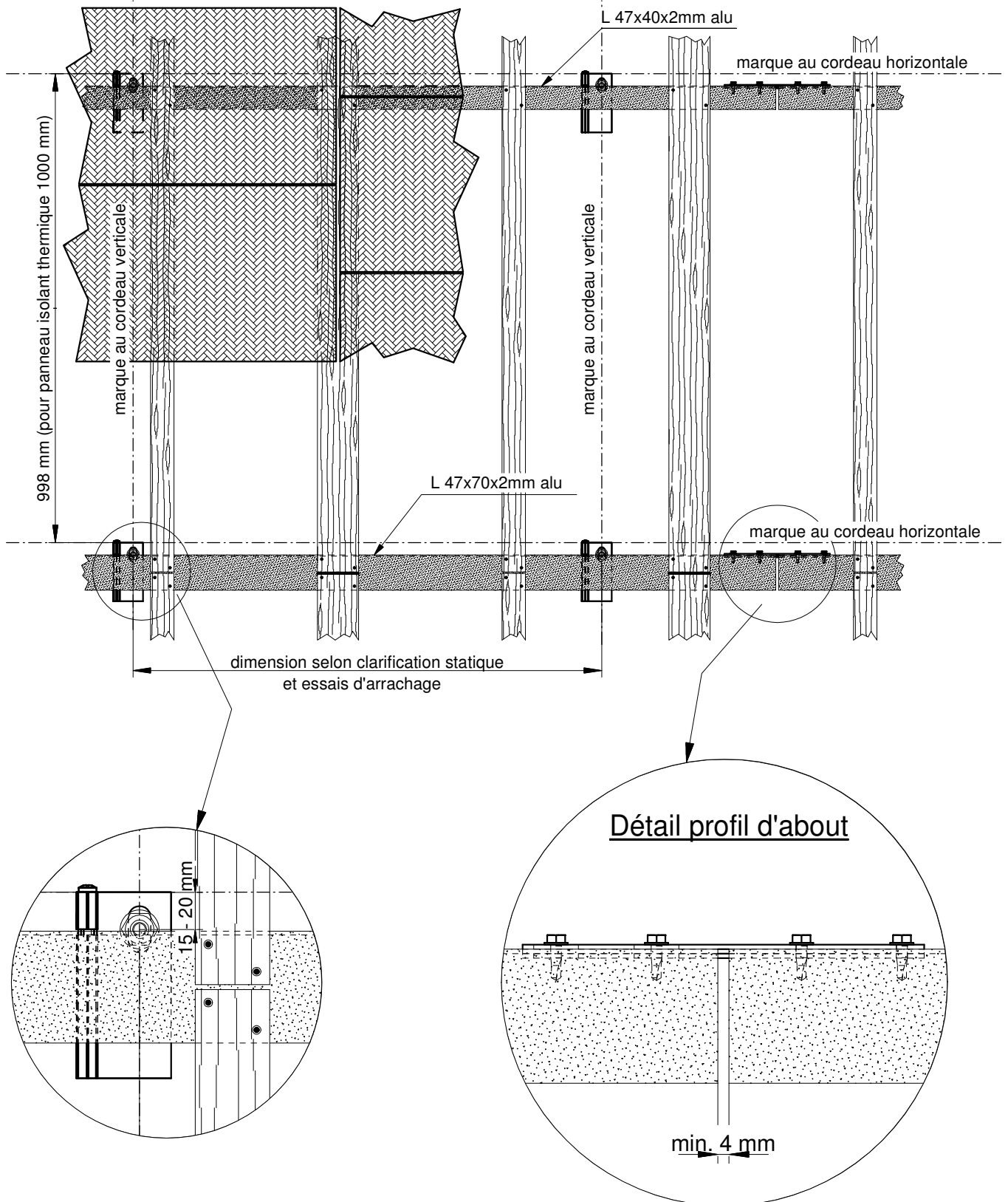
Matériau

Console				Profils			Eléments de fixation		
Alu	Acier Alu/zinc	PRV	Inox	Alu	Acier Alu/zinc	Inox	Alu	Acier Alu/zinc	Inox
■				■					■

Toutes les données sont indicatives

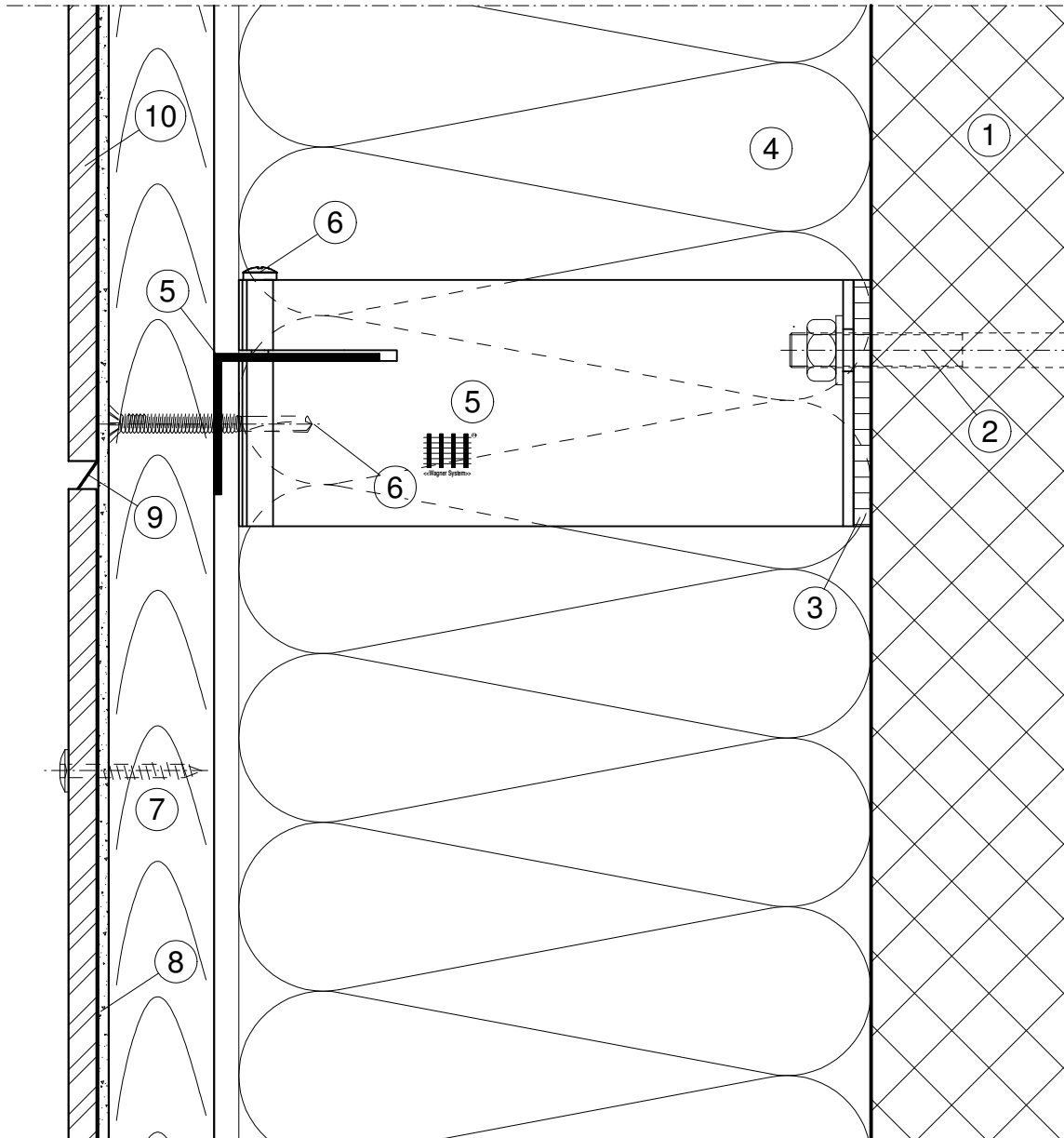
MARQUAGE

Système Rapido H



JOINT HORIZONTAL

Système <<Rapido>> H

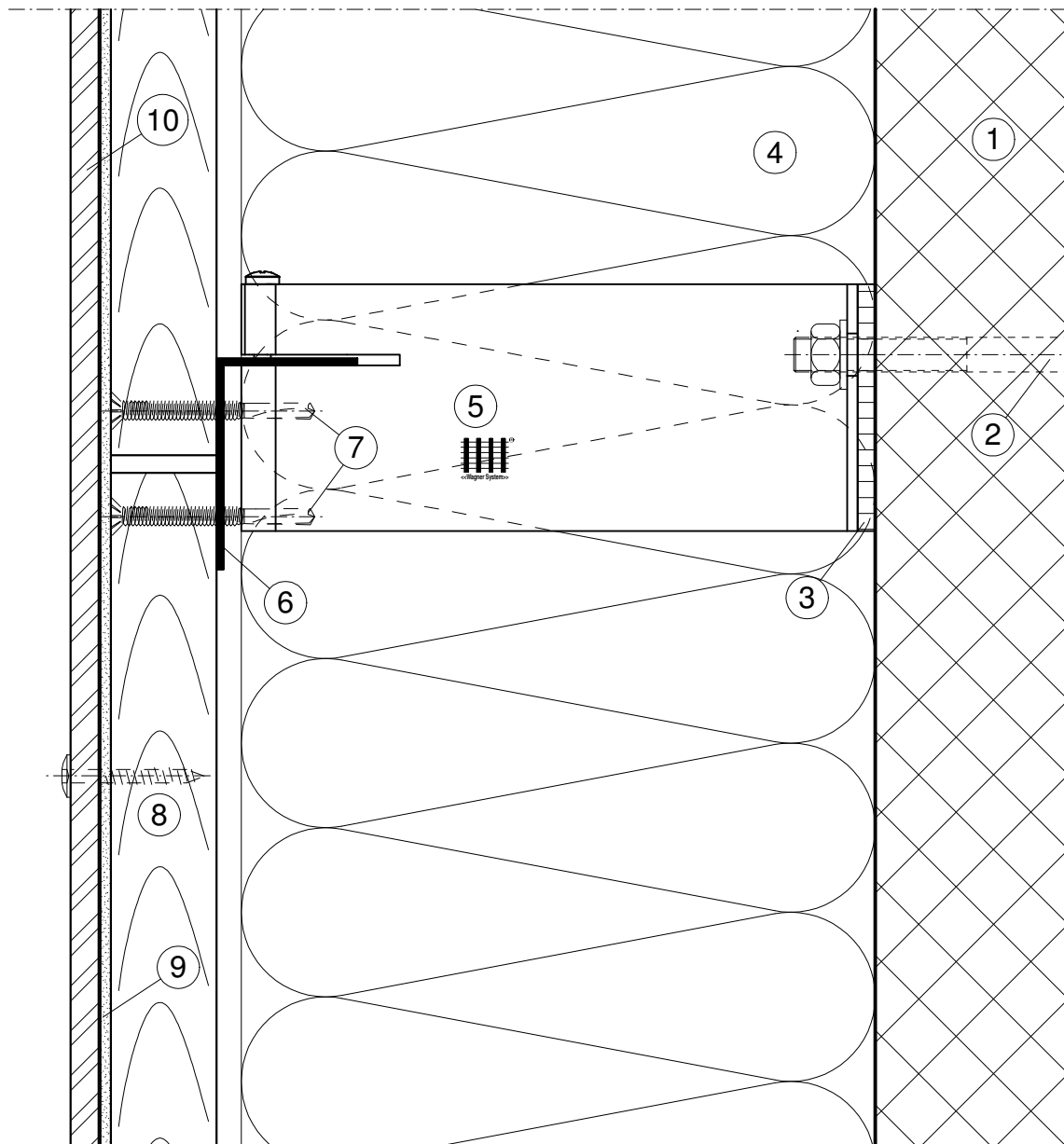


Légende:

- | | | | | | |
|---|--------------|---|----------------------|----|-------------------|
| 1 | mur existant | 5 | console <<Rapido>> H | 9 | tôle couvre-joint |
| 2 | ancrage | 6 | vis auto-percant | 10 | revêtement |
| 3 | isolateur | 7 | lattage | | |
| 4 | isolation | 8 | ruban EPDM | | |

JOINT HORIZONTAL - JOINT DE LATTES

Système <<Rapido>> H

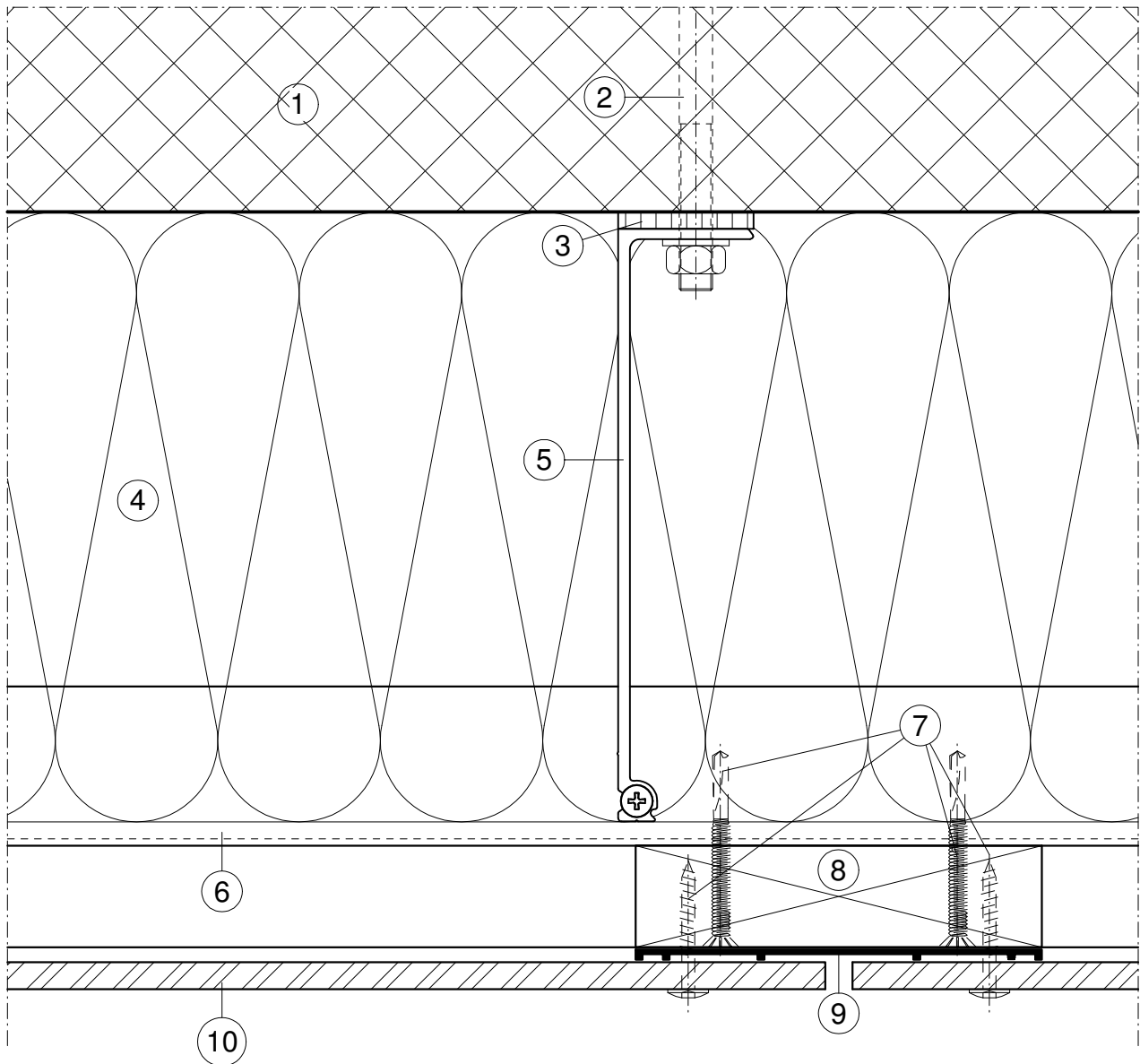


légende:

- | | | | | | |
|---|----------------|---|----------------------|----|------------|
| 1 | mur existant | 5 | console <<Rapido>> H | 9 | ruban EPDM |
| 2 | ancrage | 6 | profil I 70/47/2 | 10 | revêtement |
| 3 | TEK thermostop | 7 | vis auto-perçant | | |
| 4 | isolation | 8 | lattage | | |

JOINT VERTICAL

Système <<Rapido>> H

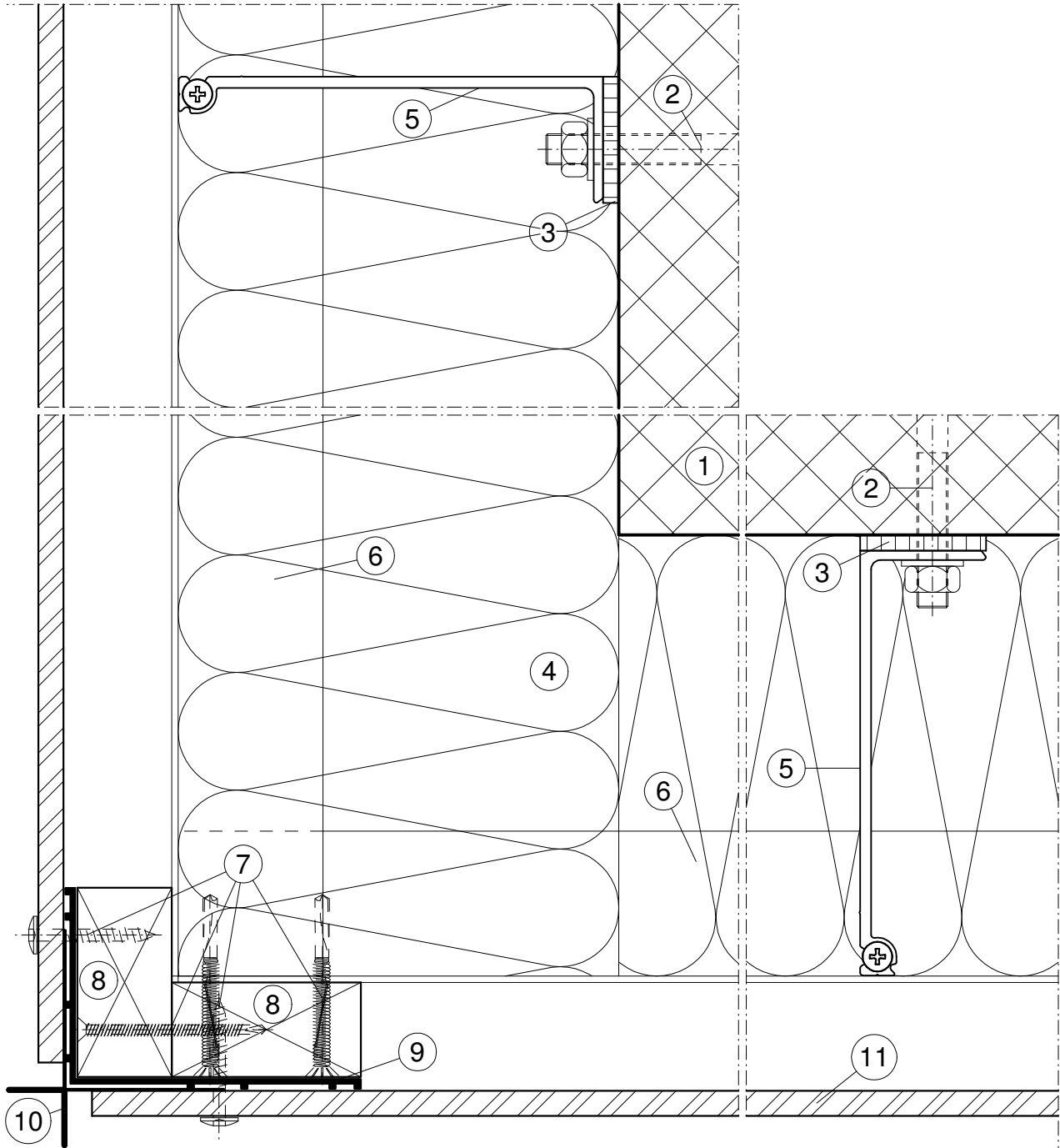


légende:

- | | | | |
|---|----------------------|----|------------------|
| 1 | mur existant | 6 | profil I 47/40/2 |
| 2 | ancrage | 7 | vis auto-percant |
| 3 | TEK thermostop | 8 | lattage |
| 4 | isolation | 9 | ruban EPDM |
| 5 | console <<Rapido>> H | 10 | revêtement |

ANGLE EXTERIEUR

Système <<Rapido>> H

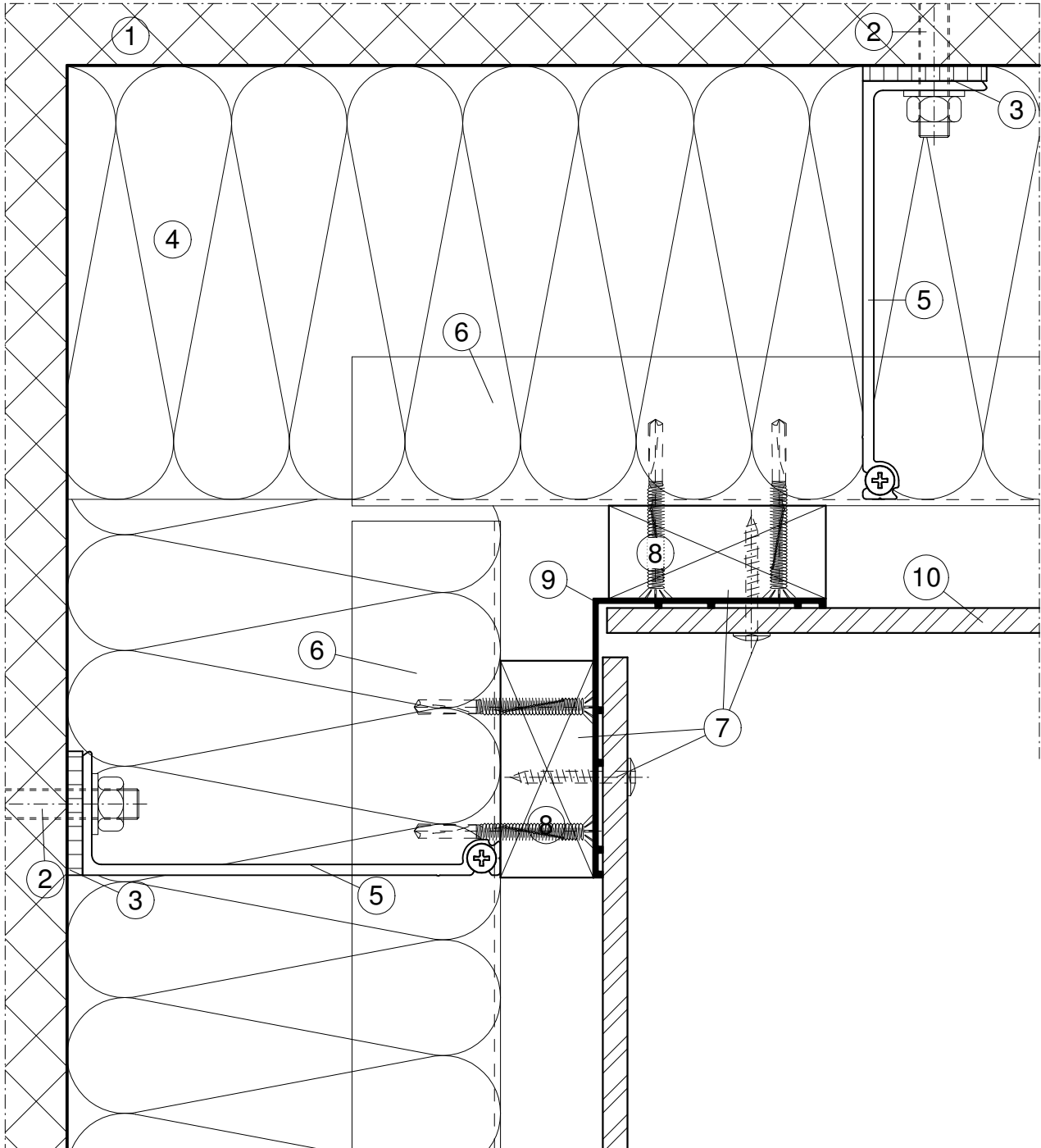


légende:

- | | | |
|------------------|------------------------|-------------------|
| 1 mur existant | 5 console <<Rapido>> H | 9 ruban EPDM |
| 2 ancrage | 6 profil I 47/40/2 | 10 profil équerre |
| 3 TEK thermostop | 7 vis auto-percant | 11 revêtement |
| 4 isolation | 8 lattage | |

ANGLE INTERIEUR

Système <<Rapido>> H

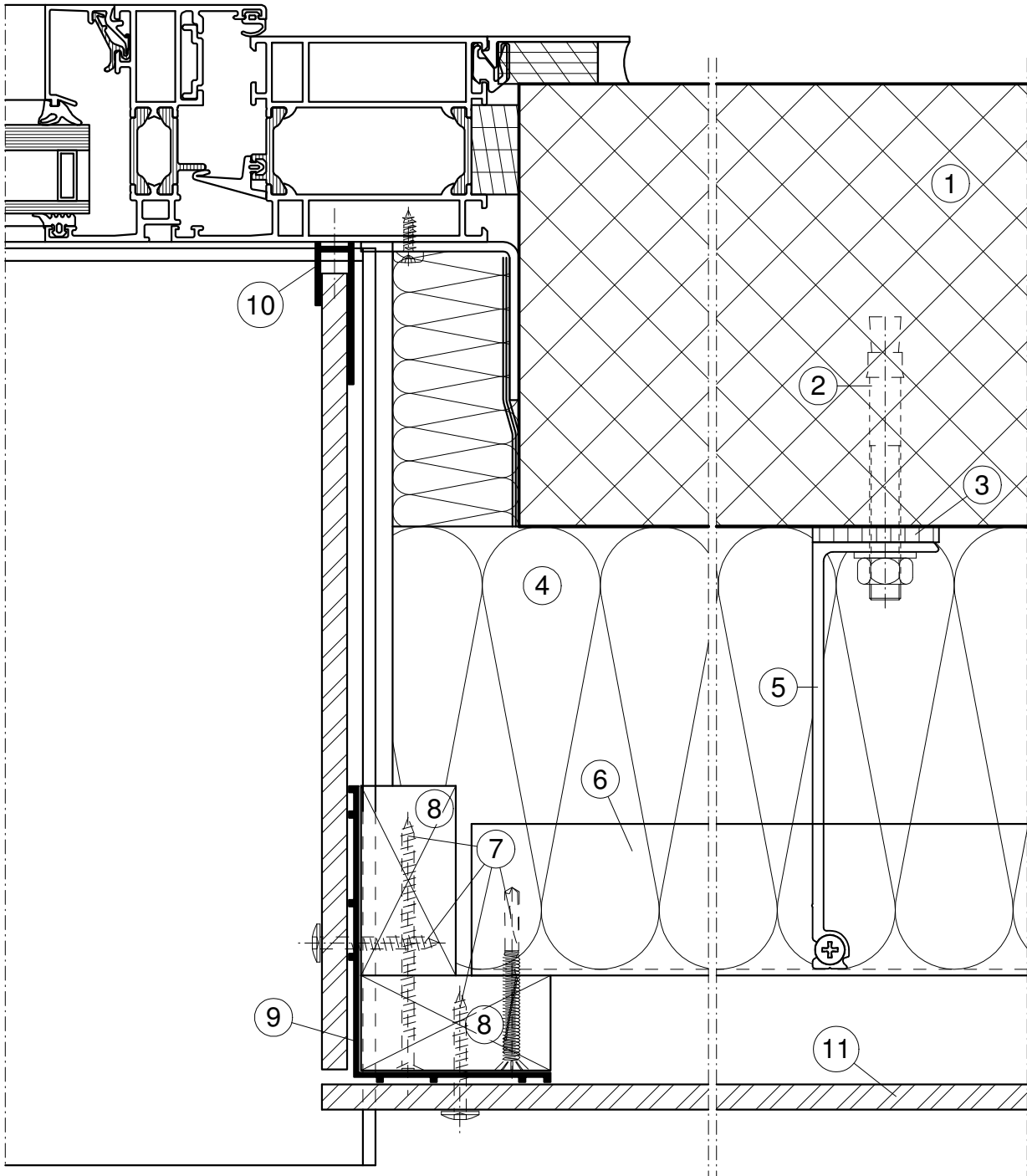


légende:

- | | | | | | |
|---|----------------|---|----------------------|----|------------|
| 1 | mur existant | 5 | console <<Rapido>> H | 9 | ruban EPDM |
| 2 | ancrage | 6 | profil I 47/40/2 | 10 | revêtement |
| 3 | TEK thermostop | 7 | vis auto-percant | | |
| 4 | isolation | 8 | lattage | | |

EMBRASURE DE FENETRE

Système <<Rapido>> H

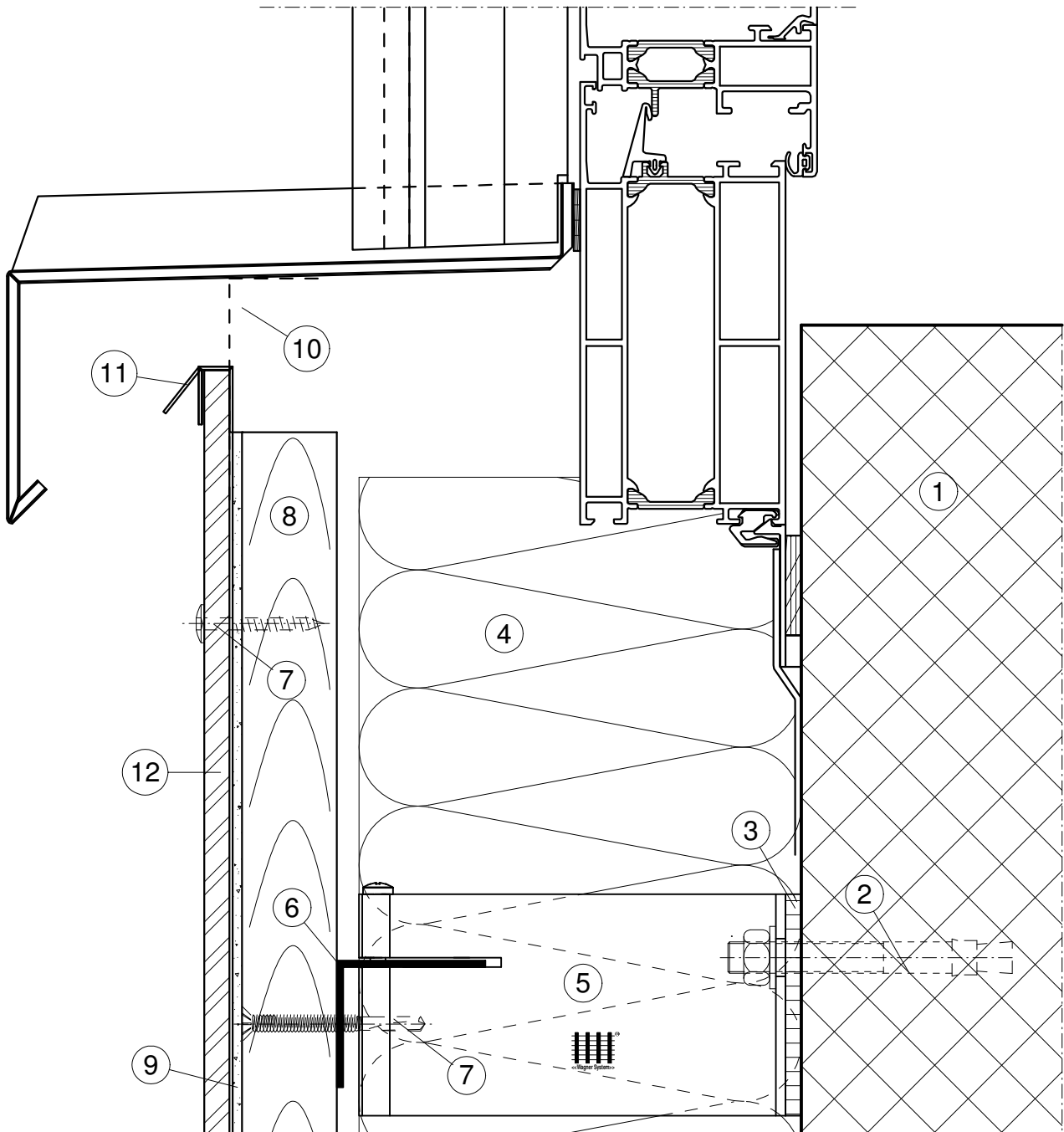


légende:

- | | | | | | |
|---|----------------|---|----------------------|----|--------------|
| 1 | mur existant | 5 | consolè <<Rapido>> H | 9 | ruban EPDM |
| 2 | ancrage | 6 | profil I 47/40/2 | 10 | profil-alu-U |
| 3 | TEK thermostop | 7 | vis auto-percant | 11 | revêtement |
| 4 | isolation | 8 | lattage | | |

TABLETTE DE FENETRE

Système <<Rapido>> H

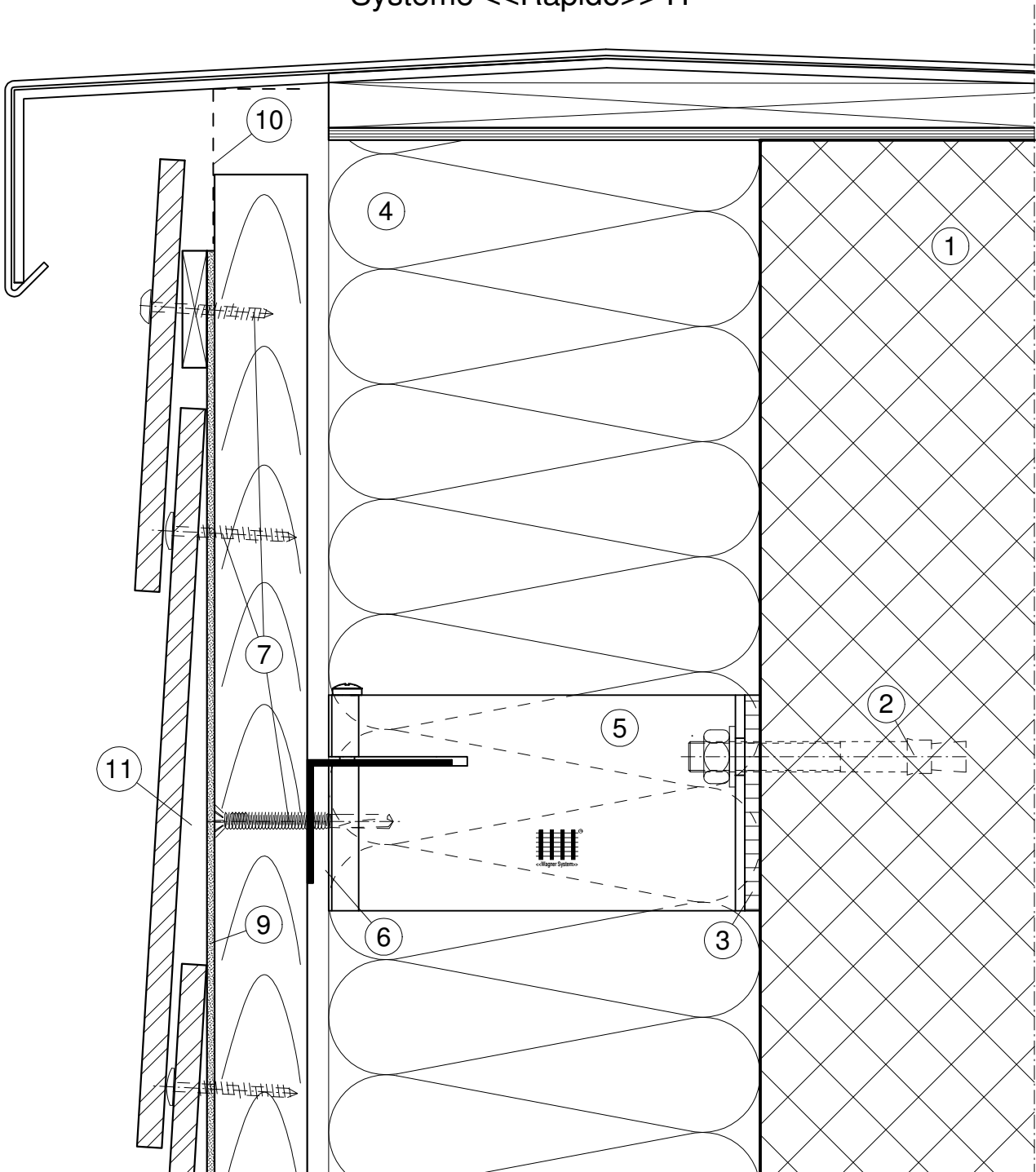


légende:

- | | | | | | |
|---|----------------|---|----------------------|----|------------------------|
| 1 | mur existant | 5 | console <<Rapido>> H | 9 | ruban EPDM |
| 2 | ancrage | 6 | profil I 47/40/2 | 10 | profil d'aération |
| 3 | TEK thermostop | 7 | vis auto-percant | 11 | profil goutte pendante |
| 4 | isolation | 8 | lattage | 12 | revêtement |

BORDURE DE TOIT

Système <<Rapido>> H

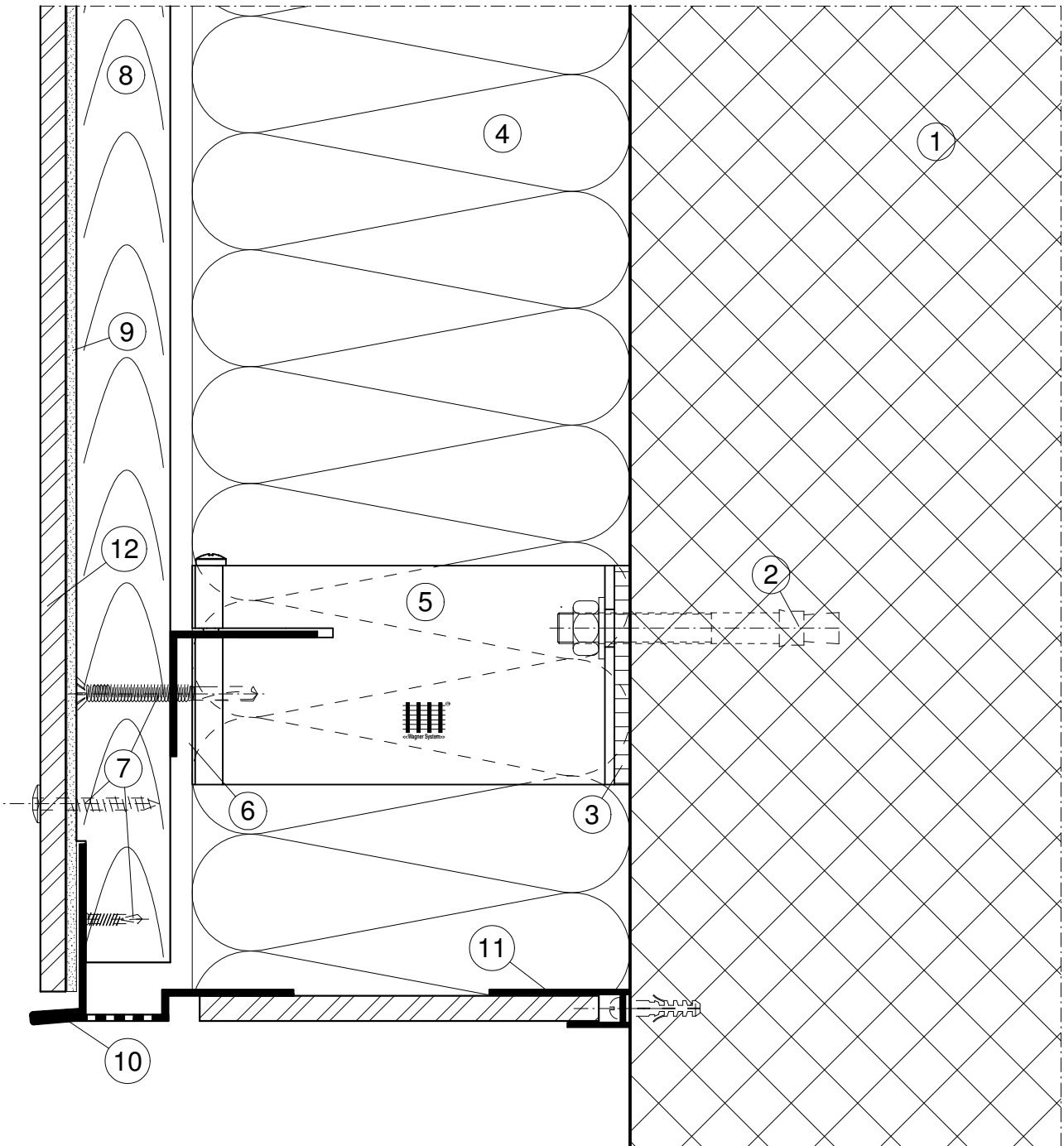


légende:

- | | | | | | |
|---|----------------|---|----------------------|----|-------------------|
| 1 | mur existant | 5 | console <<Rapido>> H | 9 | ruban EPDM |
| 2 | ancrage | 6 | profil I 47/40/2 | 10 | profil d'aération |
| 3 | TEK thermostop | 7 | vis auto-percant | 11 | revêtement |
| 4 | isolation | 8 | lattage | | |

DETAIL DU SOCLE

Système <<Rapido>> H

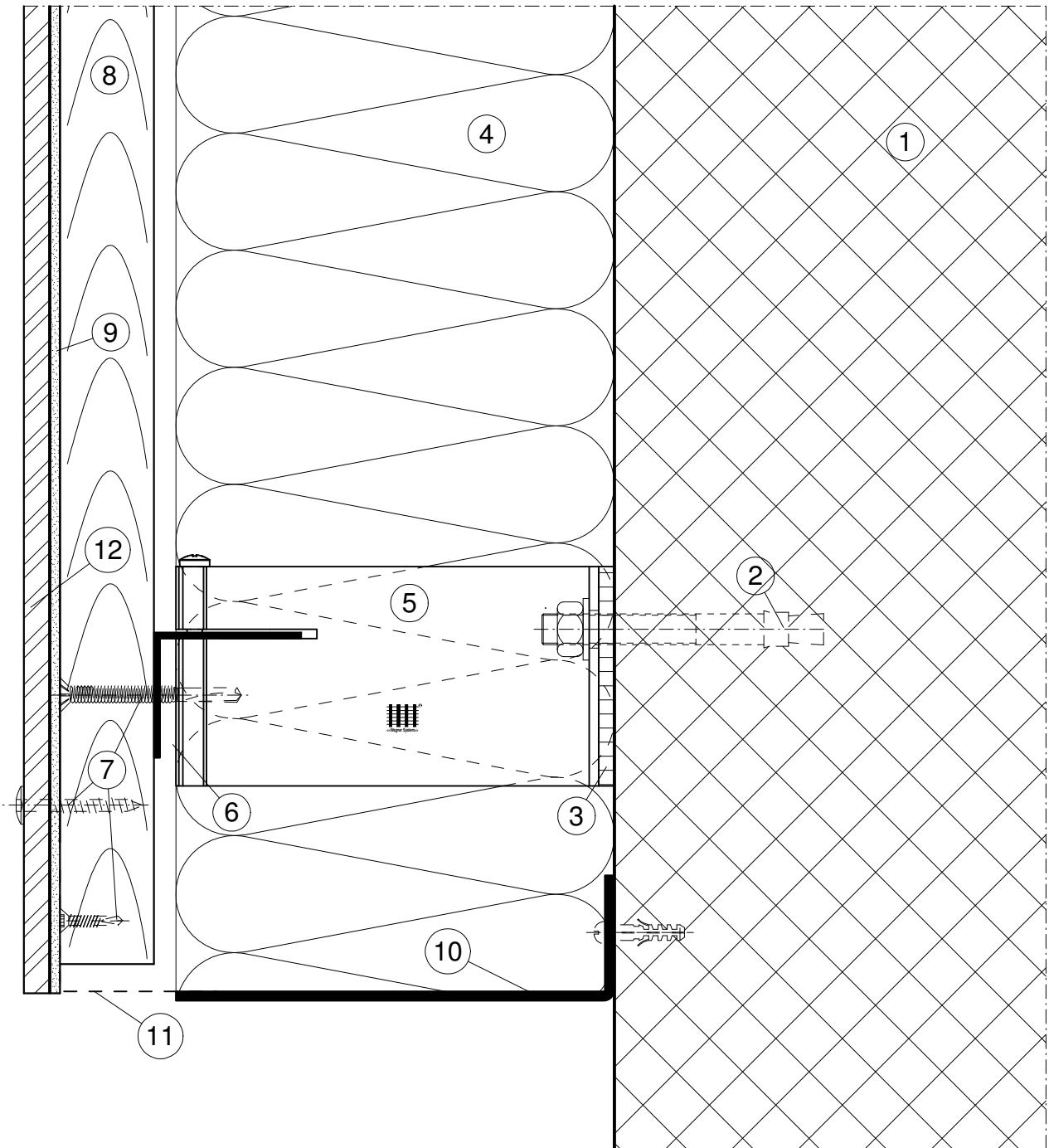


légende:

- | | | |
|------------------|------------------------|--------------------|
| 1 mur existant | 5 console <<Rapido>> H | 9 ruban EPDM |
| 2 ancrage | 6 profil I 47/40/2 | 10 profil de socle |
| 3 TEK thermostop | 7 vis auto-perçant | 11 profil-alu-U |
| 4 isolation | 8 lattage | 12 revêtement |

DETAIL DU SOCLE

Système <<Rapido>> H



légende:

- | | | |
|------------------|------------------------|----------------------|
| 1 mur existant | 5 console <<Rapido>> H | 9 ruban EPDM |
| 2 ancrage | 6 profil 47/40/2 | 10 profil de socle |
| 3 TEK thermostop | 7 vis auto-perçant | 11 profil d'aération |
| 4 isolation | 8 lattage | 12 revêtement |